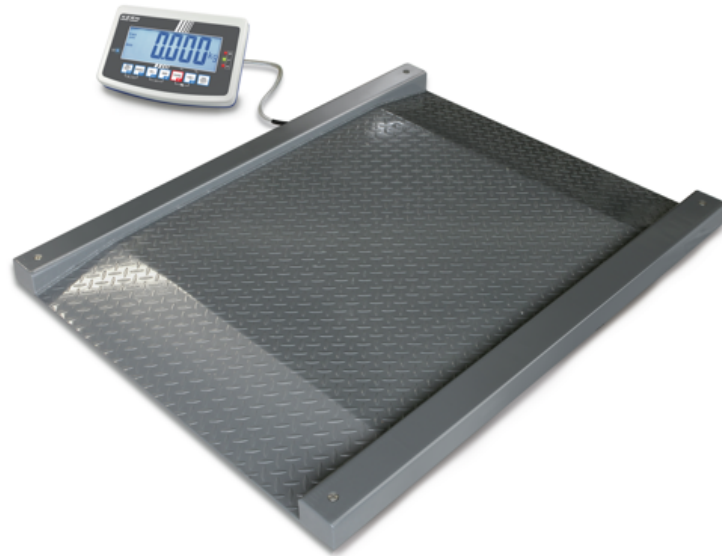


KERN NFB 600K200M

Balanza de tránsito (IP67) con indicador XXL, opcionalmente con homologación

KERN®



Códigos de artículo, grupos de productos e información de estado

Modelo de código de artículo	NFB 600K200M
Serie de modelos	NFB
Surtido	KERN
Tipo de producto	Balanzas industriales
Grupo de productos	Balanzas de suelo
Tipo de uso del producto	Artículo principal
Código EAN (Modelo)	4045761194472
Modelo predecesor	NFB 600K200M-2017a
Modelo sucesor	NFC 600K-1M
Planned start date	2017-2HJ
Número del arancel aduanero	84238220
Modelo descatalogado	Yes

Datos técnicos - Primarios

Capacidad de pesada	600 kg
Legibilidad	0,2 kg
Carga mínima (Min)	4 kg
Peso neto	130 kg
Tamaño de la plataforma	1000×1000 mm

Datos técnicos - Construcción

Dimensiones carcasa indicador	250×160×58 mm
Plato de pesaje del material	Acero, lacado
Nivel de burbuja	Yes
Pies de tornillo giratorios	Yes

Superficie de pesaje (d)	1000×1000 mm
Dimensiones del plato de pesaje (A×F)	1000×1000 mm
Longitud del cable del indicador	5 m
Montaje en pared	Yes
Dimensiones plataforma de pesaje	1600×1200×80 mm
Indicador de protección IP	Sin protección IP
Célula de carga con protección IP	IP67

Datos técnicos - Pantalla

Altura de la pantalla	52 mm
Luz de fondo	Sí

Datos técnicos - Fuente de alimentación

Batería	Sin batería
Adaptador de red/adaptador incluido	CH;EURO;UK;US
Tiempo de carga	10 h
Tensión de entrada	100 V - 240 V, 50 / 60 Hz
Tiempo de funcionamiento (retroiluminación apagada)	35 h
Batería recargable	Acumulador opcional (factory)

Datos técnicos - Sistema de medición

Método de calibración	Ajuste con peso externo
Linealidad	± 0,4 kg
Legibilidad	0,2 kg

KERN NFB 600K200M

Balanza de tránsito (IP67) con indicador XXL, opcionalmente con homologación

KERN®

Peso de ajuste recomendado	600 kg (M2)
Repetibilidad	0,2 kg
Resolución	3.000
Tiempo de estabilización en condiciones de laboratorio	2 s
Rango de tara	-600 kg
Tiempo de calentamiento	10 min
Sistema de pesaje	Tiras de medición de ensanchamiento
Unidades de pesaje	Kg
conexión de la célula de carga	4 conductores

Datos técnicos - Condiciones ambientales

Humedad máxima	80 %
Temperatura máxima de funcionamiento	40 °C
Temperatura ambiente mínima	-10 °C
Humedad mínima	0 %

Datos técnicos - Embalaje y envío

Dimensiones del embalaje (An×P×Al)	1655×1315×375 mm
Peso bruto	205 kg
Peso neto	130 kg
Método de envío	Transporte
Componente de embalaje - por peso - papel	100 g
Componente de embalaje - por peso - cartón	22 kg

Componente del embalaje - por peso - plástico	22 kg
Componente del embalaje - por peso - espuma de poliestireno	0 g
Elementos de embalaje - Peso - Vidrio	0 g
Elementos de embalaje - por peso - madera	0 g
Elementos de embalaje - por peso - espuma	0 g
Elemento de embalaje - por peso - metal	0 g
Plazo de entrega	2 d

Datos técnicos - Verificación

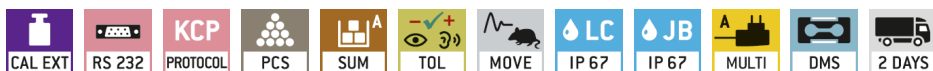
Valor de verificación (e)	0,2 kg
Carga mínima Min	4 kg
Aprobación de verificación conforme a 2014/31/UE	Yes
Verificación por KERN posible	Yes
Clase de verificación	III

Servicios opcionales

DAkkS Calibración	963-130
Verificación	965-230

Funciones

Estándar



Opción



Fábrica

