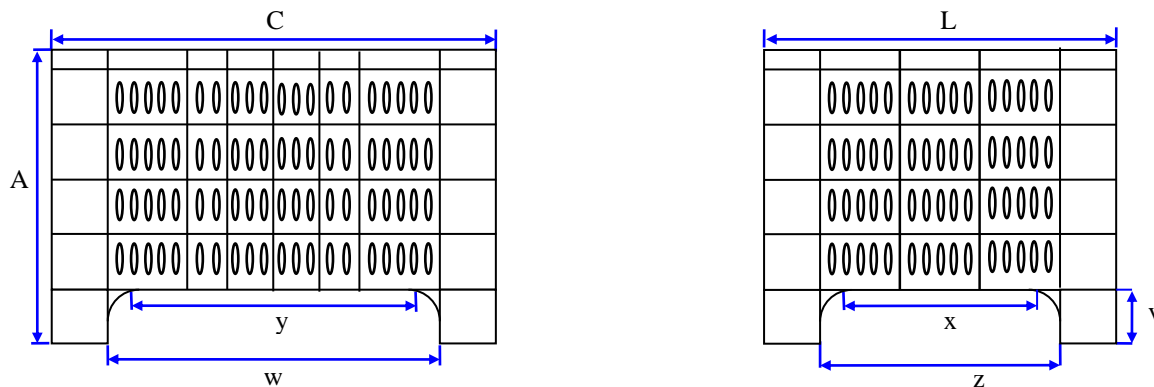


Emitido pela Qual. _____ SE _____

Data: 20/04/2022**Designação:** *Contentor-Palette 1.06/65-54 C.A. Domplex ITC***Ref:** 617

Nota - estas projecções não estão associadas a qualquer escala e pretendem unicamente auxiliar a “focalizar” os segmentos indicados no item “dimensões”.

Matéria prima:

PP (polipropileno)

Aditivos:

- Pigmentos em pó ou em masterbatch quando se pretende com cor;

Dimensões gerais:C*L*A \Rightarrow 1000*600*650mm;C*L*A(interior) \Rightarrow 943*550*525mm;v \Rightarrow 125mm; w \Rightarrow 742mm; x \Rightarrow 260mm;y \Rightarrow 660mm; z \Rightarrow 342mm**Peso (médio) / (variação):**

10,5Kg / (10,0 – 11,0)Kg

Capacidade:

250L

Outras informações:

- Podem-se adaptar ao contentor os seguintes componentes:
 - Rodízios.
- Os materiais utilizados são aptos para contacto com produtos alimentares.