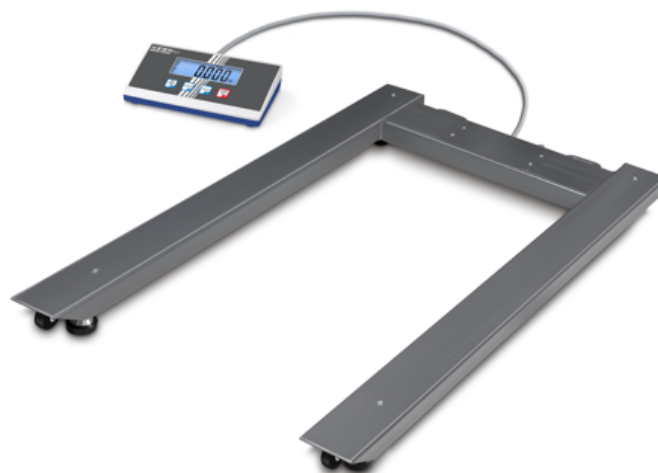


# KERN UIB 1.5T-4

Balanza para palés con suspensión de carga en acero (IP67) y la mejor relación calidad-precio

# KERN®



## Códigos de artículo, grupos de productos e información de estado

Modelo de código de artículo	UIB 1.5T-4
Serie de modelos	UIB
Surtido	KERN
Tipo de producto	Balanzas industriales
Grupo de productos	Balanzas para palés
Tipo de uso del producto	Artículo principal
Código EAN (Modelo)	4045761203198
Planned start date	2018-1HJ
Número del arancel aduanero	84238220

## Datos técnicos - Primarios

Capacidad de pesada	1500 kg
Legibilidad	0,5 kg
Peso neto	45 kg

## Datos técnicos - Construcción

Dimensiones carcasa indicador	235×114×51 mm
Plato de pesaje del material	Acero con revestimiento en polvo
Nivel de burbuja	Yes
Pies de tornillo giratorios	Yes
Superficie de pesaje (d)	1195×840 mm
Dimensiones del plato de pesaje (A×F)	1195×840 mm
Longitud del cable del indicador	5 m
Montaje en pared	Yes

Dimensiones plataforma de pesaje 1195×840×110 mm

Célula de carga con protección IP IP67

## Datos técnicos - Pantalla

Altura de la pantalla 25 mm  
Luz de fondo Sí

## Datos técnicos - Fuente de alimentación

Batería 4×1,5 V AA  
Tiempo de funcionamiento 60 h  
Adaptador de red/adaptador incluido AUS;CH;EURO;UK;US  
Tensión de entrada 100 V - 240V AC 50/60Hz 0,3A

## Datos técnicos - Sistema de medición

Método de calibración Ajuste con peso externo  
Linealidad ± 1,5 kg  
Legibilidad 0,5 kg  
Repetibilidad 0,5 kg  
Resolución 3.000  
Rango de tara -1500 kg  
Tiempo de calentamiento 10 min  
Unidades de pesaje Kg;lb  
conexión de la célula de carga 4 conductores

## Datos técnicos - Condiciones ambientales

# KERN UIB 1.5T-4

Balanza para palés con suspensión de carga en acero (IP67) y la mejor relación calidad-precio

# KERN®

Humedad máxima	95 %
Temperatura máxima de funcionamiento	40 °C
Temperatura ambiente mínima	-10 °C
Humedad mínima	10 %

## Datos técnicos - Embalaje y envío

Dimensiones del embalaje (An×P×Al)	1240×890×270 mm
Peso bruto	75 kg
Peso neto	46 kg
Método de envío	Transporte
Componente de embalaje - por peso - papel	609 g
Componente del embalaje - por peso - plástico	9 g
Elementos de embalaje - por peso - madera	19380 g
Plazo de entrega	2 d

## Servicios opcionales

DAkkS Calibración	963-130
-------------------	---------

## Datos técnicos - Verificación

Aprobación de verificación conforme a 2014/31/UE	Yes
--	-----

## Funciones

### Estándar



### Opción

